

## • Nedir?

Deprem tehlikesini en büyük yer ivmesi cinsinden gösteren bir haritadır.

## • Ne Değildir?

Türkiye Deprem Tehlike Haritası bir RİSK haritası DEĞİLDİR. RİSK haritası olması için bu tehlike haritası üzerinde yapıların, nüfusun deprem anında etkilenme durumunu bilmek, ekonomik kayıpları saptamak ve depremin çevreye vereceği zararları hesaplayıp bu zarar ve kayıp sonuçlarını gösteren harita oluşturmak gerekir.

## • Nasıl Hazırlanmıştır?

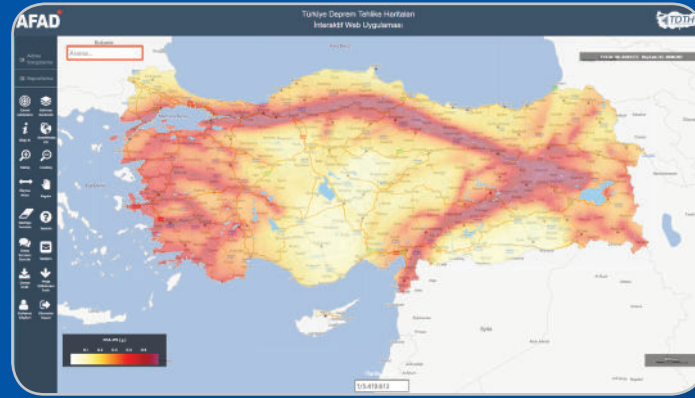
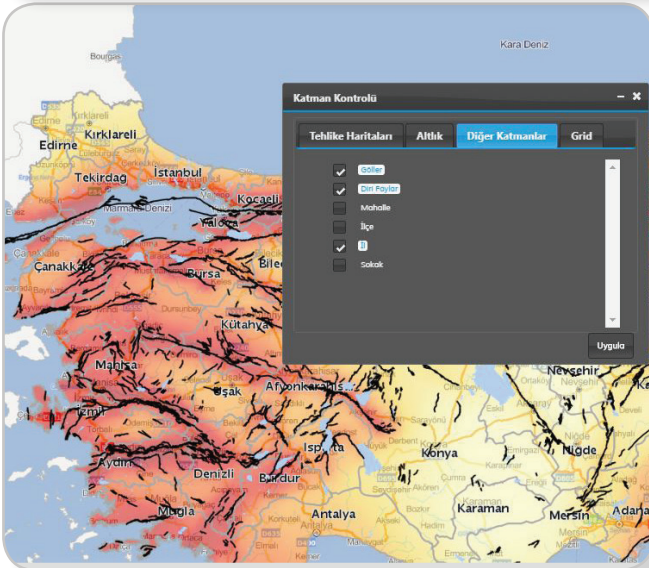
Türkiye Deprem Tehlike Haritası AFAD Ulusal Deprem Araştırma Programı tarafından desteklenen bir proje ile AFAD, Doğal Afet Sigortaları Kurumu (DASK), Boğaziçi Üniversitesi, Maden Tetkik ve Arama Genel Müdürlüğü (MTA), Orta Doğu Teknik Üniversitesi (ODTÜ), Çukurova Üniversitesi, Sakarya Üniversitesi ve Akdeniz Üniversitesi işbirliği kapsamında hazırlanmıştır.

## • Kullanım Alanları

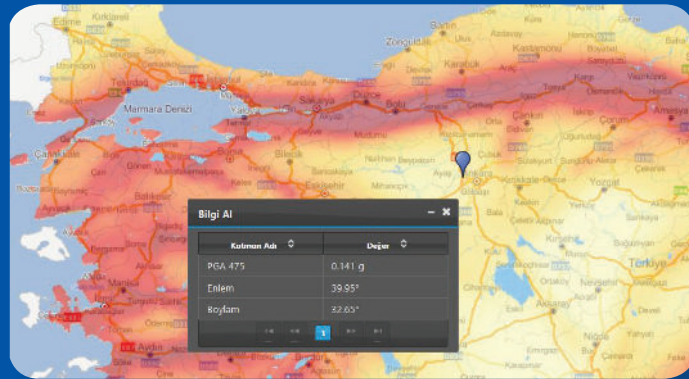
Sigortacılık, depreme dayanıklı bina tasarımı, afet planları, afet farkındalık çalışmaları.

## • Nasıl Ulaşılır?

Türkiye Deprem Tehlike Haritası, e-Devlet üzerinden interaktif olarak görüntülenebilir ve bilgi alınabilir.



1996 yılında yürürlüğe giren Türkiye Deprem Bölgeleri Haritası, AFAD tarafından yenilenmiş, 18 Mart 2018 tarih ve 30364 sayılı (mükerrer) Resmi Gazete'de yayımlanmıştır. Yeni harita 1 Ocak 2019 tarihinde yürürlüğe girmiştir. Yeni harita en güncel deprem kaynak parametreleri, deprem katalogları ve yeni nesil matematiksel modeller dikkate alınarak çok daha fazla ve ayrıntılı veriyle hazırlanmıştır. Yeni haritada, bir önceki haritadan farklı olarak "deprem bölgeleri" yerine "en büyük yer ivmesi" değerleri gösterilmektedir. Yeni haritada deprem tehlikesi sarıdan kırmızıya doğru artmaktadır. Ayrıca hazırlanan interaktif web uygulaması ile deprem tehlikesi koordinat bazlı olarak verilmektedir.



Üniversiteler Mah. Dumlupınar Bulvarı No: 159  
06800 Çankaya / Ankara  
Tel: +90 (312) 258 23 23 • Faks: +90 (312) 258 23 10

[www.afad.gov.tr](http://www.afad.gov.tr)

[f](#) [t](#) [v](#) [i](#) [@afadbaskanlik](#)

# AFAD

T.C.  
İÇİŞLERİ BAKANLIĞI  
Afet ve Acil Durum  
Yönetimi Başkanlığı

## Türkiye Deprem Tehlike Haritası

### Deprem tehlikeni biliyor musun?

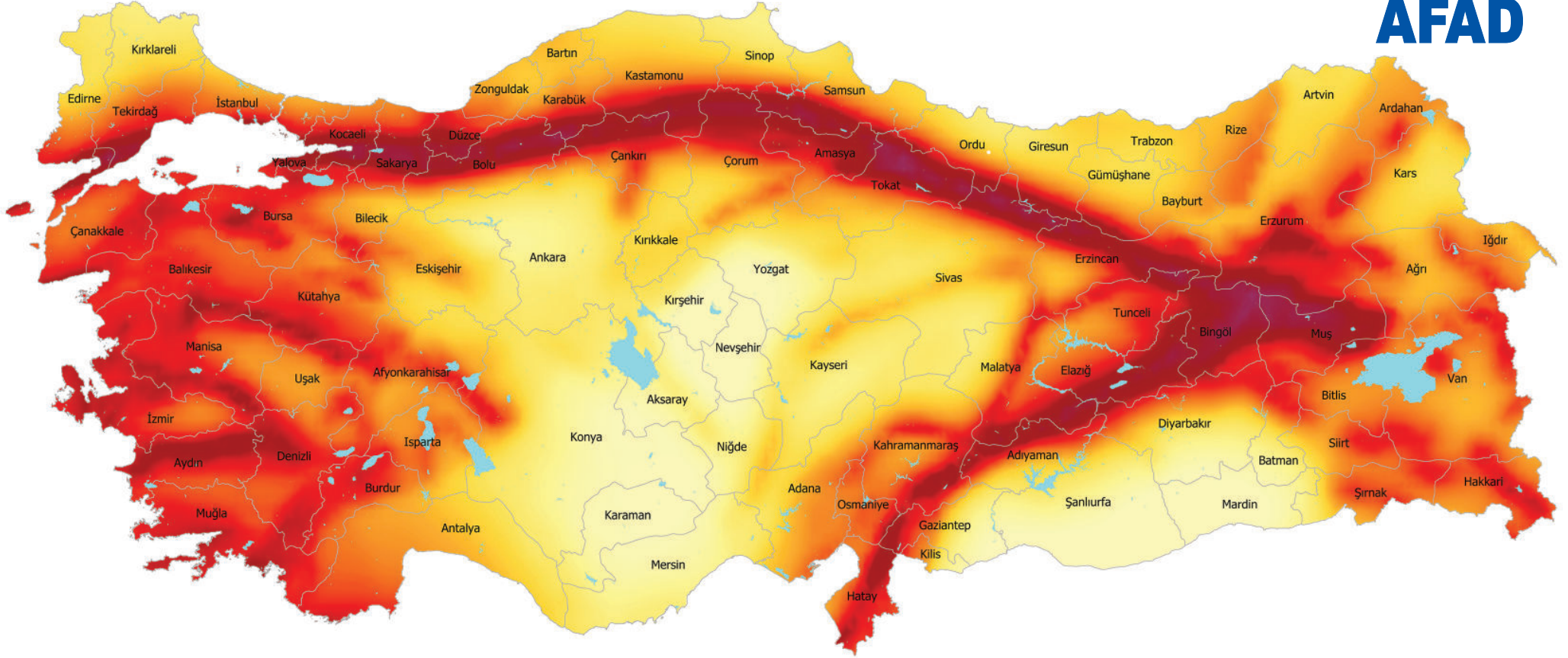


[tdth.afad.gov.tr](http://tdth.afad.gov.tr)

[www.afad.gov.tr](http://www.afad.gov.tr)

# TÜRKİYE DEPREM TEHLİKE HARİTASI

AFAD



Bu harita, Afet ve Acil Durum Yönetimi Başkanlığı (AFAD) tarafından Ulusal Deprem Araştırma Programı (UDAP) kapsamında desteklenen UDAP-Ç-13-06 kod no'lu "Türkiye Sismik Tehlike Haritasının Güncellenmesi" başlıklı projenin sonuçları kullanılarak hazırlanmıştır.

Bu harita, zemin koşulu ( $V_s$ )<sub>30</sub> = 760 m/s esas alınarak hazırlanmıştır. Yerel zemin koşullarının neden olabileceği sivilaşma, büyütme, farklı oturma gibi tehlikeleri içermemektedir.

Kaynak Gösterme; Bu haritanın kullanılmasında "AFAD, 2018. Türkiye Deprem Tehlike Haritası" şeklinde kaynak belirtilmesi gerekmektedir.

2018© Haritanın telif ve iktibas hakkı AFAD Başkanlığına aittir. AFAD'ın yazılı izni alınmadan elektronik, optik, mekanik veya diğer yollarla çoğaltılması, dağıtılması, basılması, yayımlanması durumunda gerekli hukuki yollara başvurulacaktır.

## AÇIKLAMALAR



50 YILDA AŞILMA OLASILIĞI %10  
(TEKRARLANMA PERİYODU 475 YIL)

Göl İl Sınırı



Destek veren kurumlarımız;



BOĞAZIÇI  
ÜNİVERSİTESİ



MADEN TETKİK  
VE ARAMA GENEL  
MÜDÜRLÜĞÜ



ORTA DOĞU  
TEKNİK  
ÜNİVERSİTESİ



ÇUKUROVA  
ÜNİVERSİTESİ



SAKARYA  
ÜNİVERSİTESİ



AKDENİZ  
ÜNİVERSİTESİ